

WOLFFKRAN



WOLFF 6523 Clear

Capacité de charge
éprouvée assortie d'une
conception innovante

INNOVANT - EFFICACE - SÛR

La WOLFF 6523 Clear

Vitesses de travail élevées

La WOLFF 6523 Clear intègre le puissant treuil de levage Hw 845 FU de 45 kW de son prédécesseur, qui permet des temps de travail raccourcis avec des charges plus élevées grâce à des vitesses de travail allant jusqu'à 115 m/min.

Disponible avec deux connexions de tour

La WOLFF 6523 Clear est livrée en standard avec un raccord de tour combiné UV 20/TV 20, ce qui lui permet d'être montée de manière autonome sur une tour de 2,0 x 2,0 mètres jusqu'à 69 mètres de hauteur.

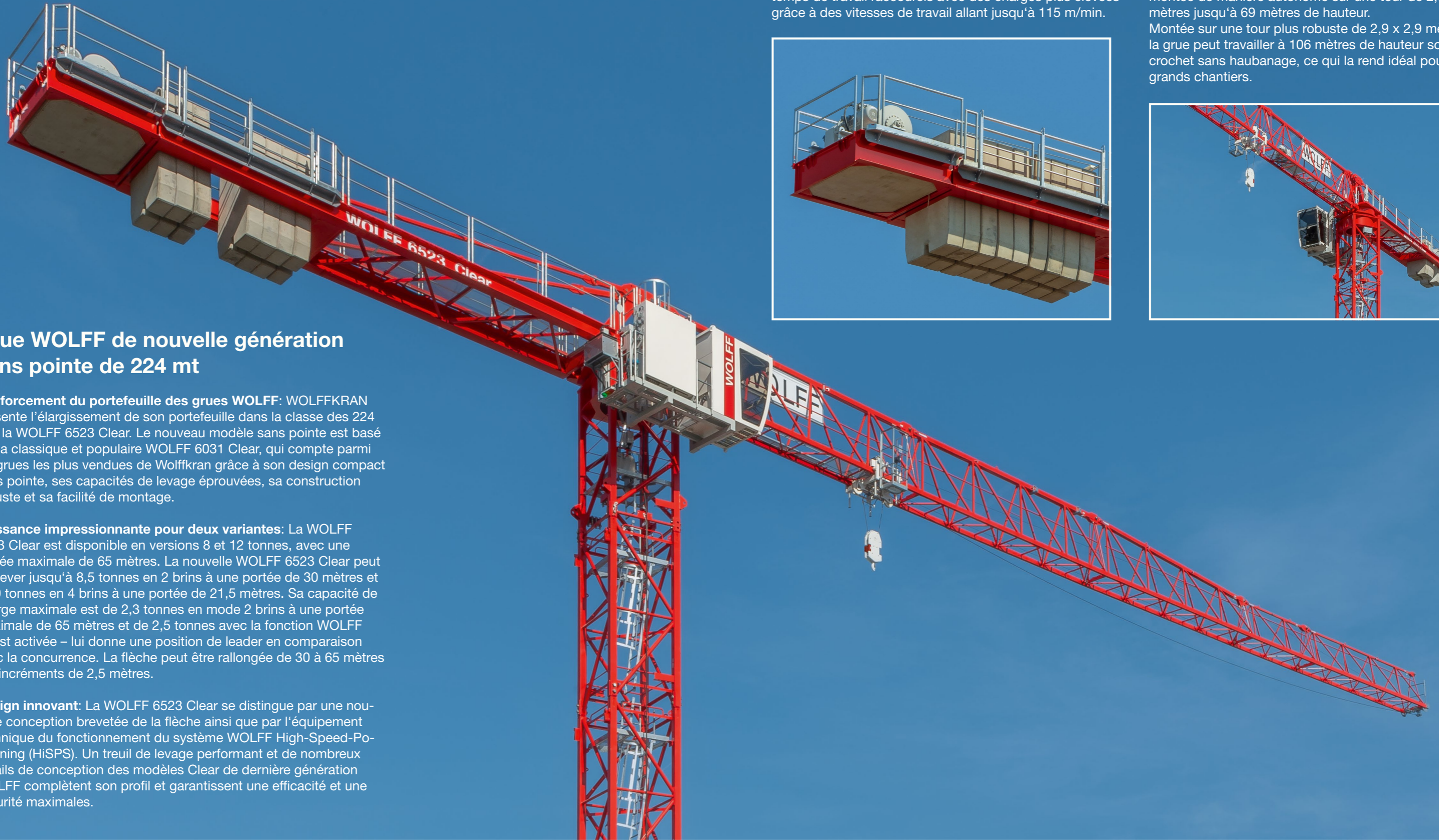
Montée sur une tour plus robuste de 2,9 x 2,9 mètres, la grue peut travailler à 106 mètres de hauteur sous crochet sans haubanage, ce qui la rend idéal pour les grands chantiers.

Grue WOLFF de nouvelle génération sans pointe de 224 mt

Renforcement du portefeuille des grues WOLFF: WOLFFKRAN présente l'élargissement de son portefeuille dans la classe des 224 tm : la WOLFF 6523 Clear. Le nouveau modèle sans pointe est basé sur la classique et populaire WOLFF 6031 Clear, qui compte parmi les grues les plus vendues de Wolffkran grâce à son design compact sans pointe, ses capacités de levage éprouvées, sa construction robuste et sa facilité de montage.

Puissance impressionnante pour deux variantes: La WOLFF 6523 Clear est disponible en versions 8 et 12 tonnes, avec une portée maximale de 65 mètres. La nouvelle WOLFF 6523 Clear peut soulever jusqu'à 8,5 tonnes en 2 brins à une portée de 30 mètres et 12,0 tonnes en 4 brins à une portée de 21,5 mètres. Sa capacité de charge maximale est de 2,3 tonnes en mode 2 brins à une portée maximale de 65 mètres et de 2,5 tonnes avec la fonction WOLFF Boost activée – lui donne une position de leader en comparaison avec la concurrence. La flèche peut être rallongée de 30 à 65 mètres par incréments de 2,5 mètres.

Design innovant: La WOLFF 6523 Clear se distingue par une nouvelle conception brevetée de la flèche ainsi que par l'équipement technique du fonctionnement du système WOLFF High-Speed-Positioning (HiSPS). Un treuil de levage performant et de nombreux détails de conception des modèles Clear de dernière génération WOLFF complètent son profil et garantissent une efficacité et une sécurité maximales.



Une construction limpide

La partie tournante est toujours aussi ordonnée et offre un accès facile à tous les éléments de la partie tournante ainsi qu'à la plate-forme de la cabine avec l'armoire électrique, sans obstacles gênants ni risques de trébucher. Elle est livrée prémontée d'usine et peut être assemblée en toute simplicité.

La cabine et l'armoire électrique se trouvent comme toujours sur le poste de conduite, qui est relié à la pointe pivotante, ce qui simplifie le montage.

Simplement compacte

La plate-forme de la cabine de pilotage WOLFF CAB et de l'armoire électrique peuvent être transportées en bloc et montées sur la partie tournante, la fixation se fait avec seulement deux axes. Dès qu'elle est raccordée à la grue, la pointe peut pivoter pour faciliter le montage des autres éléments.

Préparée pour HiSPS

La WOLFF 6523 Clear est la première grue WOLFF conçue techniquement avec le nouveau système de positionnement à grande vitesse (HiSPS). Ce système peut être commandé en option lors de l'achat de la grue. Les capteurs sur le chariot et le moufle inférieur (boulet) permettent un mouvement sans vibrations et un positionnement de la charge au millimètre près. Cette technologie, dont le brevet a été déposé, augmente considérablement la sécurité du travail et l'efficacité sur le chantier.

Grâce aux nouveaux attachements des jonctions de la flèche, le chariot équipé de galets de guidage latéraux, se déplace plus tranquillement le long de la flèche. Le positionnement précis de la charge est ainsi facilité.

Un montage optimisé grâce au nouveau design de la flèche

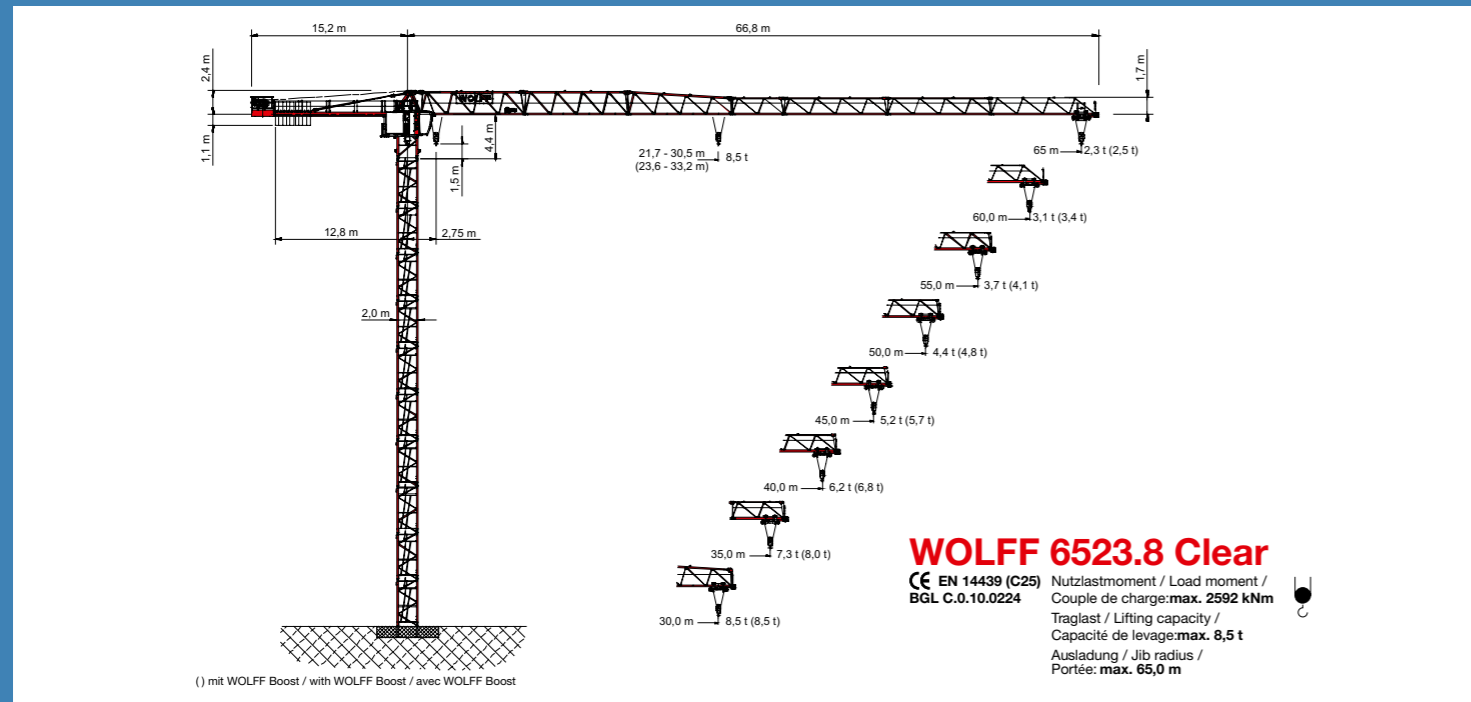
L'assemblage de l'attachement inférieur des tronçons de flèche a été repensé avec un design breveté. Au lieu d'utiliser des axes cylindriques, les tronçons de flèche, y compris la traverse de l'émerillon de câble, sont montés sur la face frontale à l'aide d'un assemblage par goujons et clavettes.



WOLFF 6523.8 Clear

Information technique

Figure de plan • WOLFF 6523.8 Clear



Capacité de charge (t) • WOLFF 6523.8 Clear

Traglasten (t) - WOLFF 6523.8 Clear - Boost Load Data Charges																	
Ausladung / Jib radius / Portée (m)		25,0	30,0	32,5	35,0	37,5	40,0	42,5	45,0	47,5	50,0	52,5	55,0	57,5	60,0	62,5	65,0
Auslegerlänge / Jib length / Longueur de flèche (m)	65,0 2,75 - 23,6	8,0	6,5	5,9	5,5	5,0	4,7	4,3	4,1	3,8	3,6	3,3	3,2	3,0	2,8	2,7	2,5
	62,5 2,75 - 25,7	8,5	7,1	6,5	6,0	5,5	5,1	4,8	4,5	4,2	3,9	3,7	3,5	3,3	3,1	3,0	
	60,0 2,75 - 27,4	8,5	7,7	7,0	6,5	6,0	5,6	5,2	4,8	4,5	4,3	4,0	3,8	3,6	3,4		
	57,5 2,75 - 28,3	8,5	8,0	7,3	6,7	6,2	5,8	5,4	5,0	4,7	4,4	4,2	4,0	3,7			
	55,0 2,75 - 29,0	8,5	8,2	7,5	6,9	6,4	5,9	5,5	5,2	4,9	4,6	4,3	4,1				
	52,5 2,75 - 29,6	8,5	8,4	7,7	7,0	6,5	6,1	5,6	5,3	5,0	4,7	4,4					
	50,0 2,75 - 30,5	8,5	8,5	7,9	7,3	6,7	6,3	5,9	5,5	5,1	4,8						
	47,5 2,75 - 31,2	8,5	8,5	8,1	7,5	6,9	6,4	6,0	5,6	5,3							
	45,0 2,75 - 31,7	8,5	8,5	8,3	7,6	7,0	6,6	6,1	5,7								
	42,5 2,75 - 32,4	8,5	8,5	8,5	7,8	7,2	6,7	6,3									
40,0 2,75 - 32,8	8,5	8,5	8,5	7,9	7,3	6,8											
37,5 2,75 - 33,0	8,5	8,5	8,5	8,0	7,4												
35,0 2,75 - 33,2	8,5	8,5	8,5	8,0													
32,5 2,75 - 32,5	8,5	8,5	8,5														
30,0 2,75 - 30,0	8,5	8,5															

Tragfähigkeit / Load capacity / Capacité de charge (t)

Mécanismes • WOLFF 6523.8 Clear

**Antriebe • WOLFF 6523.8 Clear • (Hw 845 FU)
Mechanisms
Mécanismes**

Moteur: 45 kW
Vitesse: 0 - 1,2 t / 0 ... 115 m/min en continu
0 - 8,5 t / 0 ... 26,0 m/min
Course du crochet: 190 m

Moteur: 7,5 kW
Vitesse: 0 - 3,0 t / 0 ... 100 m/min en continu
0 - 8,5 t / 0 ... 65,0 m/min

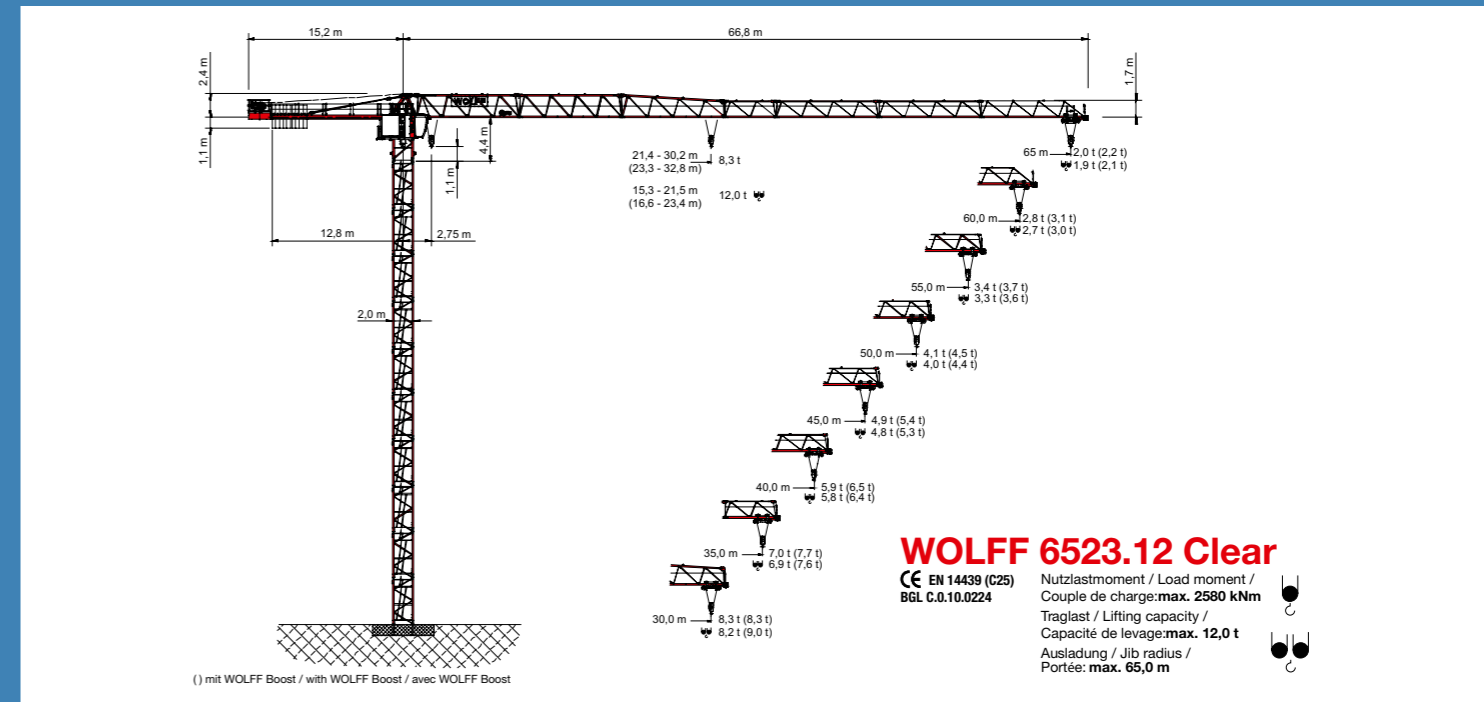
Moteur: 2 x 6,0 kW
Vitesse: 0,8 min⁻¹

Moteur: 2 x 5,5 kW
Vitesse: 25 m/min

WOLFF 6523.12 Clear

Information technique

Figure de plan • WOLFF 6523.12 Clear



Capacité de charge (t) • WOLFF 6523.12 Clear

Traglasten (t) - WOLFF 6523.12 Clear - Boost Load Data Charges																	
Ausladung / Jib radius / Portée (m)		25,0	30,0	32,5	35,0	37,5	40,0	42,5	45,0	47,5	50,0	52,5	55,0	57,5	60,0	62,5	65,0
Auslegerlänge / Jib length / Longueur de flèche (m)	65,0 2,75 - 27,1	7,7	6,2	5,6	5,1	4,7	4,3	4,0	3,7	3,5	3,2	3,0	2,8	2,6	2,5	2,3	2,2
	62,5 2,75 - 27,9	8,3	6,8	6,2	5,7	5,2	4,8	4,5	4,1	3,9	3,6	3,4	3,2	3,0	2,8	2,6	
	60,0 2,75 - 28,6	8,3	7,4	6,7	6,2	5,7	5,2	4,9	4,5	4,2	3,9	3,7	3,5	3,3	3,1		
	57,5 2,75 - 29,1	8,3	7,7	7,0	6,4	5,9	5,4	5,0	4,7	4,4	4,1	3,9	3,6	3,4			
	55,0 2,75 - 30,1	8,3	7,9	7,2	6,6	6,1	5,6	5,2	4,8	4,5	4,2	4,0	3,7				
	52,5 2,75 - 30,8	8,3	8,0	7,3	6,7	6,2	5,7	5,3	5,0	4,6	4,3	4,1					
	50,0 2,75 - 31,2	8,3	8,3	7,6	7,0	6,4	5,9	5,5	5,2	4,8	4,5						
	47,5 2,75 - 32,0	8,3	8,3	7,8	7,2	6,6	6,1	5,7	5,3	5,0							
	45,0 2,75 - 32,4	8,3	8,3	7,9	7,3	6,7	6,2	5,8	5,4								
	42,5 2,75 - 32,5	8,3	8,3	8,1	7,5	6,9	6,4	5,9									
40,0 2,75 - 32,8	8,3	8,3	8,3	7,6	7,0	6,5											
37,5 2,75 - 32,5	8,3	8,3	8,3	7,6	7,0												
35,0 2,75 - 30,0	8,3	8,3	8,3	7,7													
32,5 2,75 - 30,1	8,3	8,3	8,3														
30,0 2,75 - 30,0	8,3	8,3															
Auslegerlänge / Jib length / Longueur de flèche (m)	65,0 2,75 - 16,6	7,6	6,1	5,5	5,0	4,6	4,2	3,9	3,6	3,3	3,1	2,9	2,7	2,5	2,4	2,2	2,1
	62,5 2,75 - 18,1	8,3	6,7	6,1	5,6	5,1	4,7	4,4	4,0	3,8	3,5	3,3	3,1	2,9	2,7	2,5	
	60,0 2,75 - 19,3	9,0	7,3	6,6	6,0	5,5	5,1	4,7	4,4	4,1	3,8	3,6	3,4	3,2	3,0		
	57,5 2,75 - 19,9	9,3	7,5	6,9	6,3	5,8	5,3	4,9	4,6	4,3	4,0	3,7	3,5	3,3			
	55,0 2,75 - 20,4	9,6	7,8	7,1	6,5	5,9	5,5	5,1	4,7	4,4	4,1	3,9	3,6				
	52,5 2,75 - 20,8	9,8	7,9	7,2	6,6	6,1	5,6	5,2	4,8	4,5	4,2	4,0					
	50,0 2,75 - 21,5	10,1	8,2	7,5	6,9	6,3	5,8	5,4	5,0	4,7	4,4						
	47,5 2,75 - 22,0	10,4	8,4	7,7	7,0	6,5	6,0	5,6	5,2	4,8							
	45,0 2,75 - 22,3	10,6	8,6	7,8	7,2	6,6	6,1	5,7	5,3								
	42,5 2,75 - 22,8	10,8	8,8	8,0	7,4	6,8	6,3	5,8									
40,0 2,75 - 23,1	11,0	8,9	8,2	7,5	6,9	6,4											
37,5 2,75 - 23,2	11,1	9,0	8,2	7,5	6,9												
35,0 2,75 - 23,4	11,2	9,1	8,3	7,6													
32,5 2,75 - 23,4	11,1	9,1	8,3														
30,0 2,75 - 23,3	11,1	9,0															

Tragfähigkeit / Load capacity / Capacité de charge (t)

Mécanismes • WOLFF 6523.12 Clear

**Antriebe • WOLFF 6523.12 Clear • (Hw 845 FU)
Mechanisms
Mécanismes**

Moteur: 45 kW
Vitesse: 0 - 1,3 t / 0 ... 115 m/min en continu
0 - 8,3 t / 0 ... 26,0 m/min
Course du crochet: 190 m

Moteur: 45 kW
Vitesse: 0 - 3,5 t / 0 ... 58 m/min en continu
0 - 12,0 t / 0 ... 18,0 m/min
Course du crochet: 95 m

Moteur: 7,5 kW
Vitesse: 0 - 3,0 t / 0 ... 100 m/min en continu
0 - 8,3 t / 0 ... 65,0 m/min
0 - 12,0 t / 0 ... 40 m/min

Moteur: 2 x 6,0 kW
Vitesse: 0,8 min⁻¹

Moteur: 2 x 5,5 kW
Vitesse: 25 m/min

Le standard WOLFF

Une bonne visibilité à 360° depuis le WOLFF CAB

La cabine de grue WOLFF CAB offre une visibilité et une vue d'ensemble optimales. Le siège réglable et les pupitres de commande ergonomiques permettent de travailler sans se fatiguer. Des fenêtres teintées, des stores de qualité, un chauffage et une climatisation efficaces garantissent un environnement de travail agréable, indépendamment de la saison et de la zone climatique. D'autres équipements tels qu'une radio avec connexions SD/USB et Bluetooth, de nombreuses prises de courant et un espace de rangement généreux font également partie de l'équipement standard. Le grutier dispose en outre d'un écran tactile couleur de 7 pouces très lisible.

Transport économique sur route et sur l'eau

Tous les composants des modèles WOLFF Clear sont conçus de manière à prendre le moins de place possible sur les camions. La WOLFF 6523 Clear peut être transportée sur quatre camions semi-remorque standard. Tous les composants peuvent être chargés et déchargés rapidement et en toute sécurité. Et si le voyage se fait outre-mer, pas de problème, tous les composants de la grue et de la tour fabriqués sont transportables dans des conteneurs standards.

Sous contrôle avec la commande WOLFF

Les grues WOLFF sont équipées des commandes électroniques des plus modernes afin de garantir un maximum de sécurité. Cela comprend entre autres la possibilité d'adapter la puissance des transmissions aux exigences du chantier, la protection contre les surcharges, la limitation de la zone de travail et une interface anticollision. La fonction WOLFF Boost, qui augmente la capacité de charge de 10%, est également intégrée de série, de même que le système de télétransmission de données WOLFF Link, rendant l'entretien et les réparations plus aisés.

Le meilleur service pour une performance maximale

Toutes les grues WOLFF sont équipées de plates-formes, de garde-corps et d'autres éléments de sécurité afin d'augmenter la sécurité au travail. De plus, elles disposent d'un graissage électrique centralisé de la couronne d'orientation, d'un mécanisme à bagues collectrices pour une transmission optimale des signaux et d'une armoire électrique avec chauffage et ventilation, garantissant un temps de fonctionnement efficace et sans dérangement. La télémaintenance WOLFF Link et les équipes de service WOLFF expérimentées et prêtes à intervenir rapidement près de chez vous, vous donne l'assurance que les grues WOLFF fonctionnent non-stop et à plein régime sur votre chantier.



WOLFFKRAN International AG
Hinterbergstrasse 17
CH-6330 Cham
Suisse
Phone: +41 41 766 85 75
info@wolffkran.com

Der Leitwolf
The leader of the pack.

www.wolffkran.com

